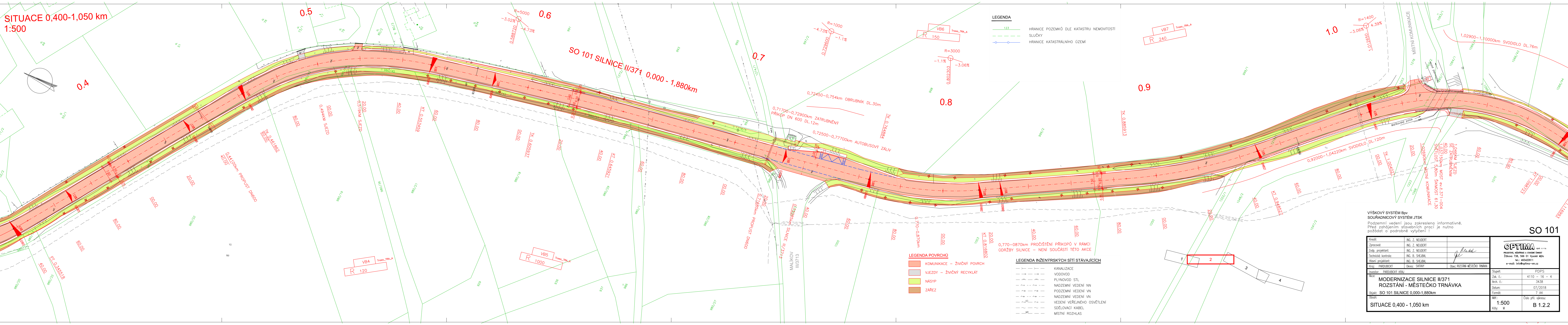
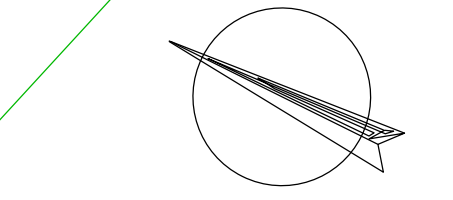


SITUACE 0,400-1,050 km
1:500



LEGENDA

- 123 HRANICE POZEMKŮ DLE KATASTRU NEMOVITOSTI
- SLUČKY
- HRANICE KATASTRÁLNÍHO ÚZEMÍ

LEGENDA POVRCHŮ

- KOMUNIKACE – ŽIVČNÝ POVRCH
- VJEZDY – ŽIVČNÝ RECYKLÁT
- NÁSP
- ZÁŘEZ

LEGENDA INŽENÝRSKÝCH SÍTÍ STÁVAJÍCÍCH

- KANALIZACE
- VODOVOD
- PLYNOVOD STL
- NADZEMNÍ VEDENÍ NN
- PODZEMNÍ VEDENÍ VN
- NADZEMNÍ VEDENÍ VN
- VEDENÍ VEŘEJNÉHO OSVĚTLENÍ
- SDĚLOVACÍ KABEL
- MÍSTNÍ ROZHLAS

VÝŠKOVÝ SYSTÉM BpV
SOUDRÁDNICOVÝ SYSTÉM JTSK
Podzemní vedení jsou zakreslena informativně.
Před zahájením stavebních prací je nutno požádat o podrobné vytyčení !

Kreslil:	ING. Z. NEUDERT		<div> spol. s r.o. PROJEKTOVÁ, INŽENÝRSKÁ A STAVEBNÍ ČINNOST Žitkova 738, 566 01 Vysoké Mýto tel.: 465420911 e-mail: info@optima-vn.cz</div>		
Zpracoval:	ING. Z. NEUDERT				
Zodp. projektant:	ING. Z. NEUDERT				
Technická kontrola:	ING. B. SHEJBAL				
Hlavní projektant:	ING. B. SHEJBAL				
Kraj:	PARDUBICKÝ	Okres:	SVITAVY	Obec:	ROZSTÁNÍ-MĚSTEČKO TRÁVNKA
Investor:	PARDUBICKÝ KRAJ	Stupeň:	PDPS		
Akce:	MODERNIZACE SILNICE II/371 ROZSTÁNÍ - MĚSTEČKO TRÁVNKA		Zak. č.:	4110 - 16 - 4	
			Arch. č.:	3438	
			Datum:	07/2018	
			Formát:	7 A4	
Objekt:	SO 101 SILNICE 0.000-1,880km		Měr.:	1:500	Číslo příl. výkresu:
Obsah:	SITUACE 0,400 - 1,050 km		Kóty:	M	B 1.2.2